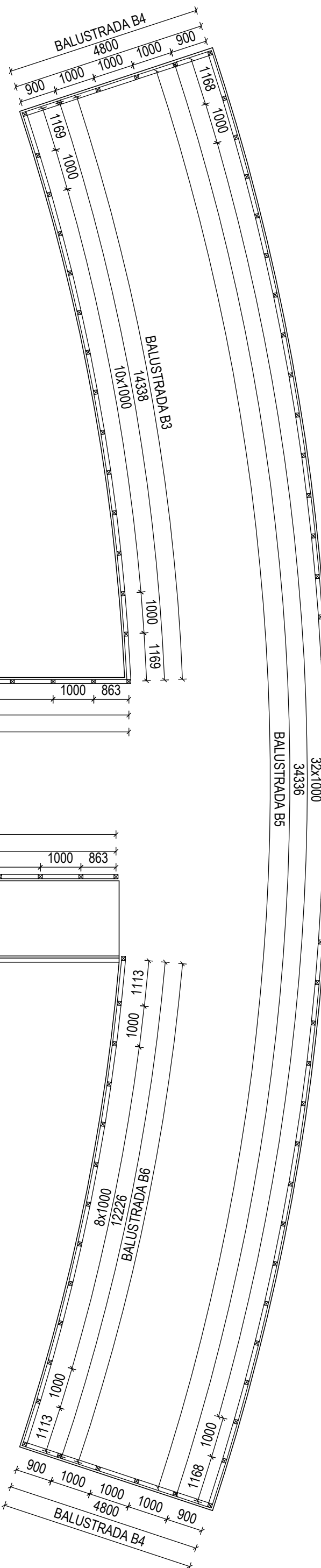
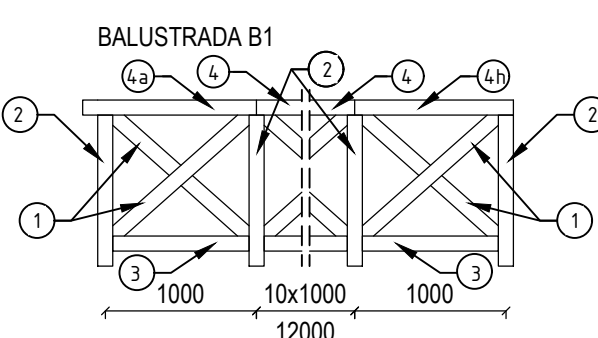
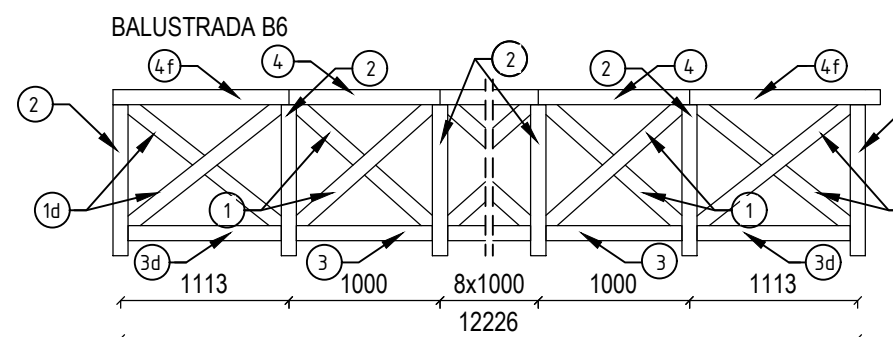
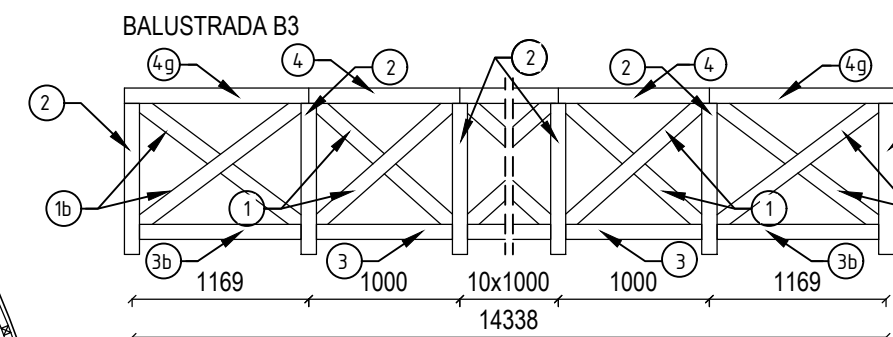
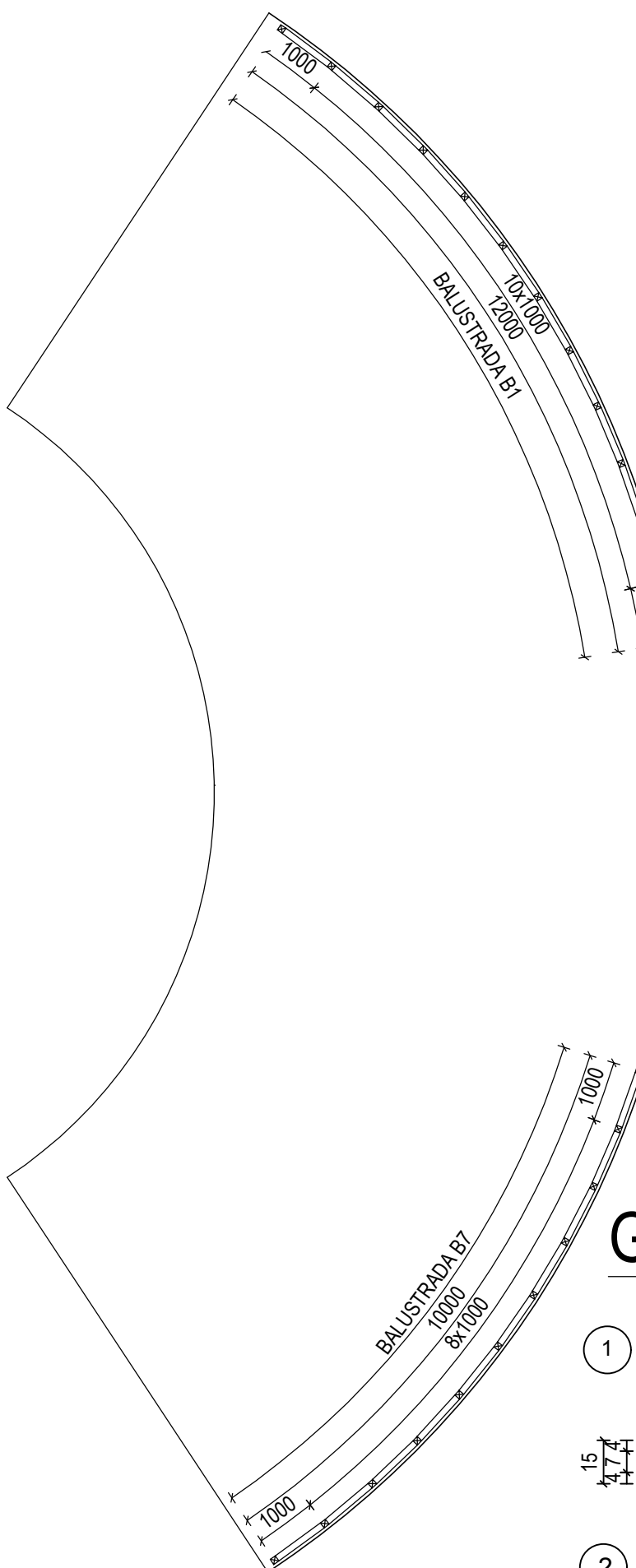


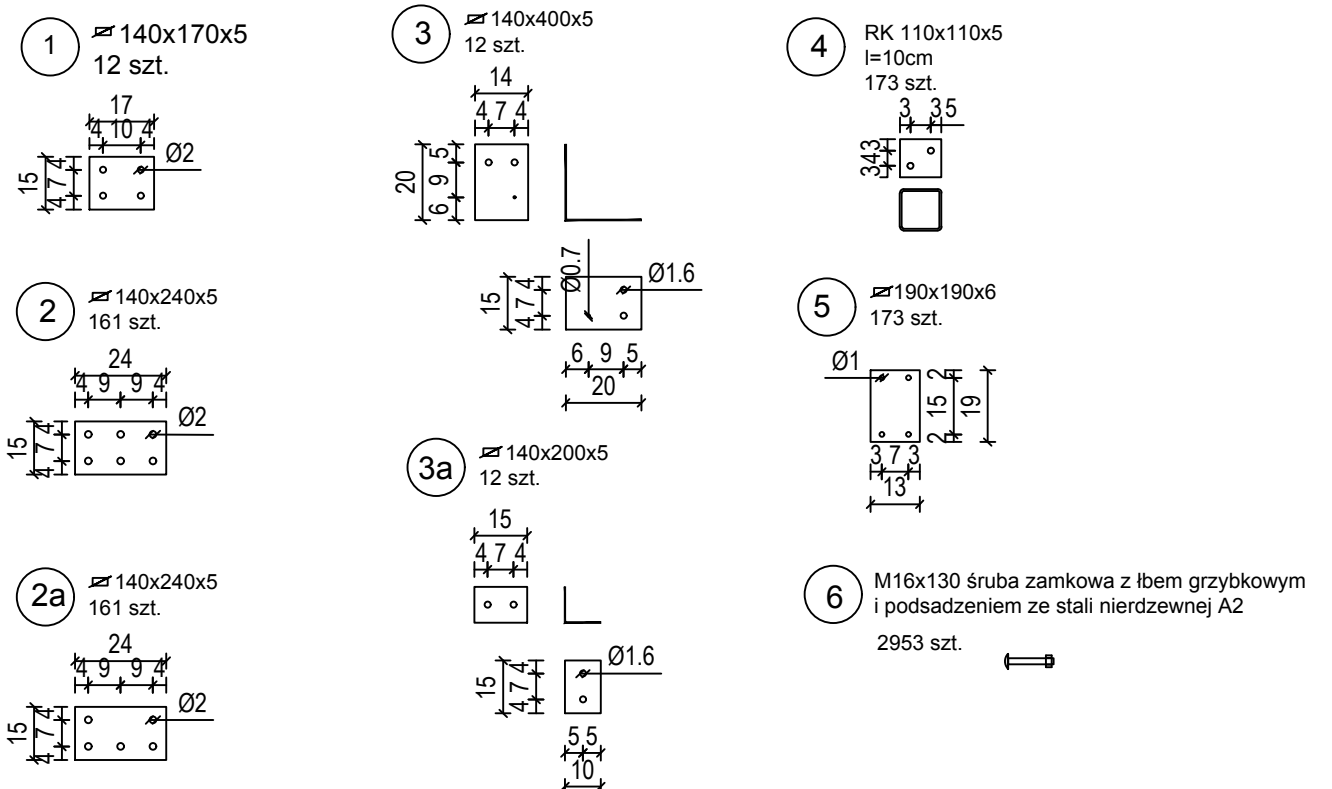
## skala 1:50



skala 1:100

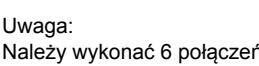
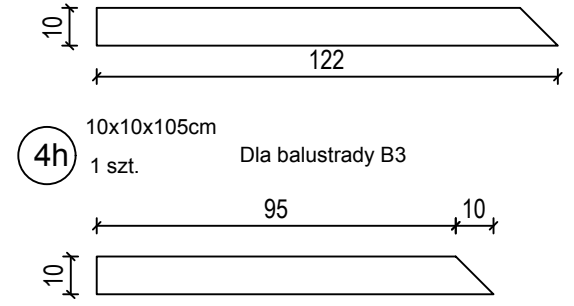
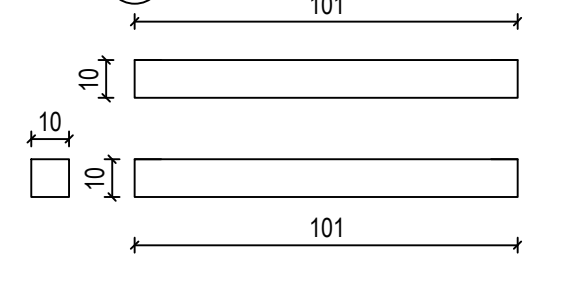
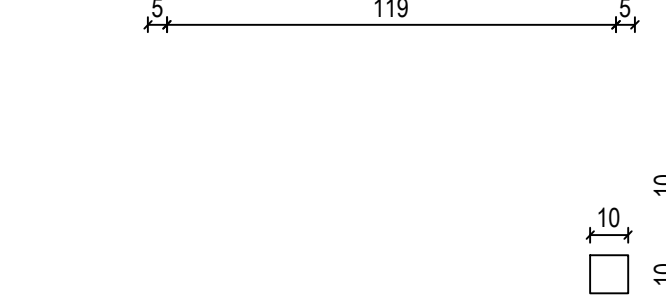


skala 1:20

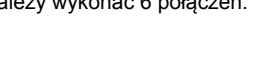


ZESTAWIENIE DREWNA (BALUSTRA)						
L.p.	Nazwa elementu	Powierzchnia [cm <sup>2</sup> ]	Długość [m]	Liczba [szt.]	Objętość 1 szt. [m <sup>3</sup> ]	Objętość całokształowa [m <sup>3</sup> ]
1	Belka 10x10cm	100,00	1,27	312	0,0127	3,9624
1a	Belka 10x10cm	100,00	1,11	8	0,0111	0,0888
1b	Belka 10x10cm	100,00	1,33	8	0,0133	0,1064
1c	Belka 10x10cm	100,00	1,13	8	0,0113	0,0904
1d	Belka 10x10cm	100,00	1,29	4	0,0129	0,0516
2	Belka 10x10cm	100,00	1,10	173	0,0110	1,9030
3	Belka 10x10cm	100,00	0,90	156	0,0090	1,4040
3a	Belka 10x10cm	100,00	0,76	4	0,0076	0,0304
3b	Belka 10x10cm	100,00	1,07	4	0,0107	0,0428
3c	Belka 10x10cm	100,00	0,80	4	0,0080	0,0320
3d	Belka 10x10cm	100,00	1,01	2	0,0101	0,0202
4	Belka 10x10cm	100,00	1,00	162	0,0100	1,6200
4a	Belka 10x10cm	100,00	1,15	3	0,0115	0,0345
4b	Belka 10x10cm	100,00	1,01	2	0,0101	0,0202
4c	Belka 10x10cm	100,00	0,91	2	0,0091	0,0182
4d	Belka 10x10cm	100,00	0,95	4	0,0095	0,0380
4e	Belka 10x10cm	100,00	1,21	2	0,0121	0,0242
4f	Belka 10x10cm	100,00	1,16	1	0,0116	0,0116
4g	Belka 10x10cm	100,00	1,22	2	0,0122	0,0244
4h	Belka 10x10cm	100,00	1,05	1	0,0105	0,0105
4i	Belka 10x10cm	100,00	1,26	1	0,0126	0,0126
RAZEM						9,5462 m <sup>3</sup>

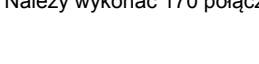
## skala 1:20



### Szczegóły C



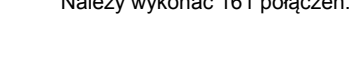
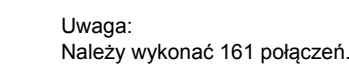
### Szczegóły E



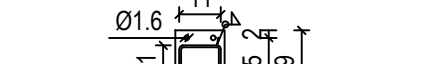
### Szczegóły G



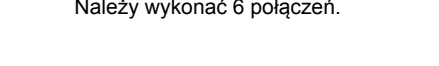
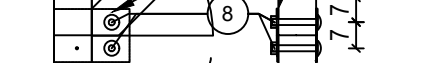
## Szczegóły D



### Szczegóły F



Technical drawing of a rectangular plate. The plate has a width of 190 mm and a height of 6 mm. The drawing shows a top view with a central rectangular feature. Dimensions are indicated: 3 mm from the left edge to the center of the feature, 7 mm for the width of the feature, and 3 mm from the right edge to the center. A label 'PK 11' is present in the bottom right corner.



**UWAGA:**

1. Wszystkie elementy należy zabezpieczyć przed ogniem, owadami, grzybami i wilgocią.
2. Wszystkie elementy drewniane należy impregnować zanurzeniowo.

Inwestor: <b>Gmina Wącbórk</b> 89-410 Wącbórk ul. Mickiewicza 22		Wydawca: <b>Agador s.c.</b> ul. gen. J. S. Giełżyńskiego 1 63-400 Wącbórk tel./fax: 52 348 95 84		<b>"AGADOR" s. c.</b> Krzysztof Zaręba Elżbieta Zaręba 85-165 Bydgoszcz, ul. Tuchowska 755 pracownia: 85-171 Bydgoszcz, ul. Wiosna Polaków 19B tel./fax: 52 348 95 84	
Temat: <b>BUDOWA MOŁO PRZY PROMENADZIE NA JEZIORZE WĄCBORSKIM</b>		Nr rys.: <b>4</b>			
<b>WRAZ Z INFRASTRUKTURĄ TOWARZYSZĄCĄ</b> <b>NA TERENIE DZIAŁEK NR 277, 115, 116, 117 i 118</b>		<b>BAŁUSTRADA POMOSTU</b>		Faza: <b>PW</b> Branża: <b>MOSTOWA</b>	
Skala: <b>1:200; 1:50; 1:20</b>		Rysunek:			
Projektant: <b>Łukasz Figał</b> KUP/0064/P00M/15 w specjalności mostowej		Sprawdzający: <b>Michał Delmarchycki</b> KUP/0042/P00M/05 w specjalności mostowej		Opracował: <b>Mateusz Bekier</b>	